

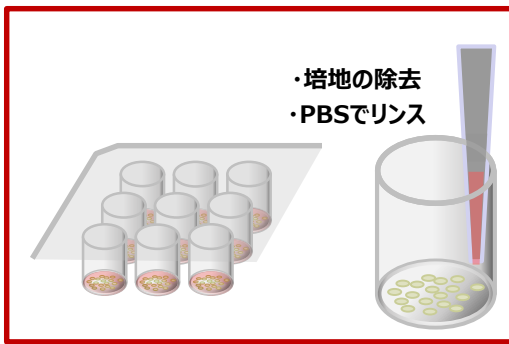
KANEKA Easy RNA Extraction Kit

- for Cell to cDNA -

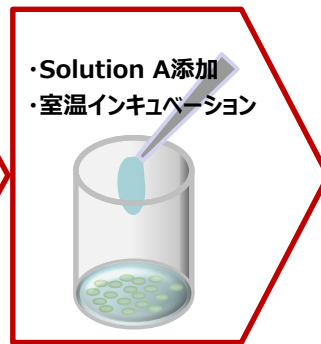
細胞サンプルからの簡便・迅速なPCR分析用RNAサンプル調製

抽出試薬添加～室温インキュベーションでRNA抽出
全ての工程で遠心操作なし

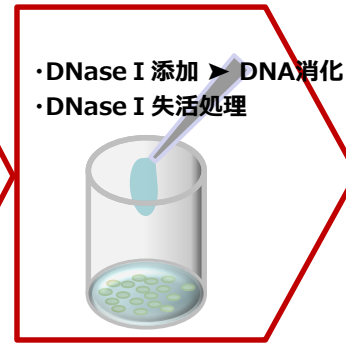
細胞の洗浄



RNA抽出



ゲノムDNA除去

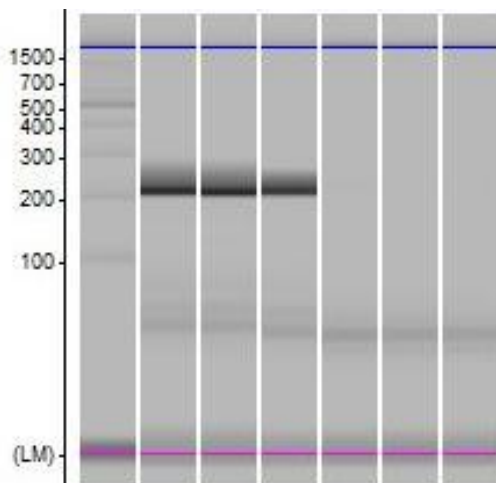


RT-PCRの
テンプレート
として使用

細胞サンプルからのRNA抽出 > RT-PCR解析 の実施例

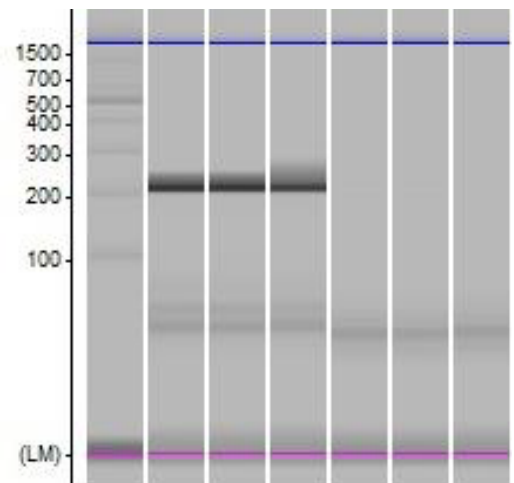
HEK293T

	M	RT-PCR			RTなし		
抽出温度	20℃	25℃	30℃	20℃	25℃	30℃	



Hela

	M	RT-PCR			RTなし		
抽出温度	20℃	25℃	30℃	20℃	25℃	30℃	



製品に関するお問合せ

製品に関するお問合せ

本製品に関するご質問、性能評価テストにつきましては、
下記お問い合わせフォーム、電話にてお問い合わせください。

<https://kiko-tech.co.jp/contact/customer-contact/>

電話でのお問合せ

- 弊社の営業担当者
- つくば 029-850-3771
- 大阪 072-730-6790
- 神奈川 0466-55-4110
- 東京 03-5787-3323

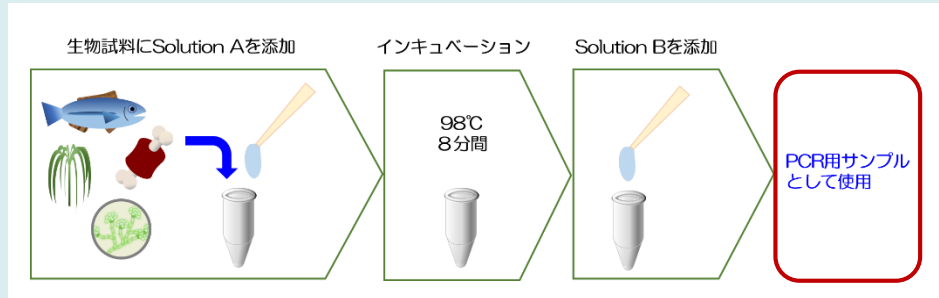
オーダーインフォメーション

製品コード	製品名	容量	価格(税別)
KN-T110006	KANEKA Easy RNA Extraction Kit (for Cell to cDNA)	100テスト分	¥43,000.-

関連製品

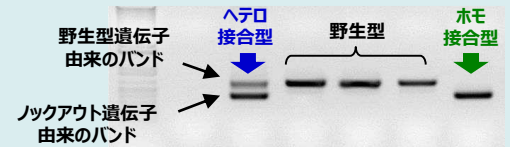
カネカ の分子生物学試薬／遺伝子検査キット

簡易DNA抽出キット 生物サンプルからわずか10分で簡便・迅速にゲノムDNA抽出（PCRグレード）



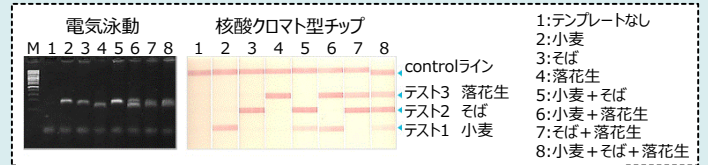
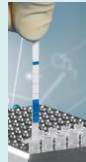
実施例：マウステール

ノックアウト遺伝子(ホモ接合型/ヘテロ接合型)と野生型遺伝子のPCR検出



核酸クロマト型チップ

- PCR反応後のチューブにクロマト型チップを差し込むだけ
- 約5～10分で複数種類のPCR産物を同時に目視検出



※掲載製品は研究用途のみでご使用頂くことが可能となっております。
※仕様は2020年9月時点のものです。仕様は予告なく変更する場合がございますので予めご了承願います。

【販売店】



キコーテック株式会社

本社 大阪府箕面市船場西三丁目10番3号
〒562-0036 TEL 072 (730) 6790 (代) FAX 072 (730) 6795
東京支社 東京都世田谷区駒沢二丁目11番1号 集花園ビル
〒154-0012 TEL 03 (5787) 3323 (代) FAX 03 (5787) 3324
つくば営業所 茨城県つくば市竹園二丁目3番17号 第1-ISSEIビル
〒305-0032 TEL 029 (850) 3771 (代) FAX 029 (856) 3881
神奈川営業所 神奈川県藤沢市藤が岡一丁目8番14号 田中ビル
〒251-0004 TEL 0466 (55) 4110 (代) FAX 0466 (55) 4120