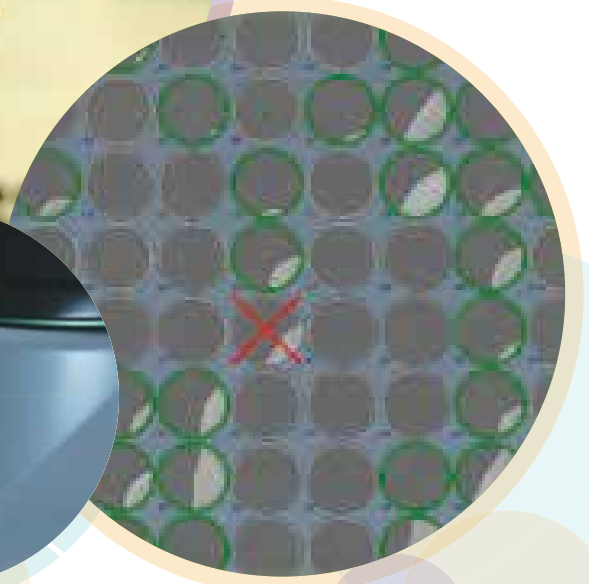


Solentim



培地用サプリメント InstiGRO™ InstiSHAKE™ InstiTHAW™

細胞株構築時の
細胞増殖を改善

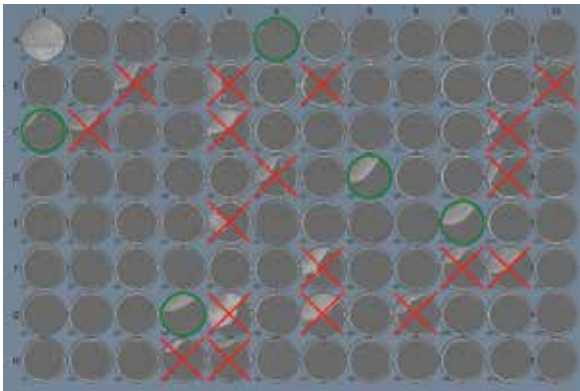


細胞培養用サプリメントInsti製品シリーズの登場です。

既知組成/動物由来成分フリーの培地中の細胞は十分な生育及び生存率を示しません（ストレス環境下ではその影響が顕著）。これは特にバイオ医薬品の生産細胞株のスクリーニング時に問題となります。なぜなら、高生産株は生育速度が遅いことが多く、非生産株と比較して培地の状態により悪影響を受けやすいためです。

SAL Scientific社とパートナーシップを結んだSolentim社は、細胞株構築の様々な段階でこの問題を改善するCHO細胞とHEK細胞用の各種サプリメントの販売を開始します。

単一細胞の培養時におけるInstiGRO™の効果

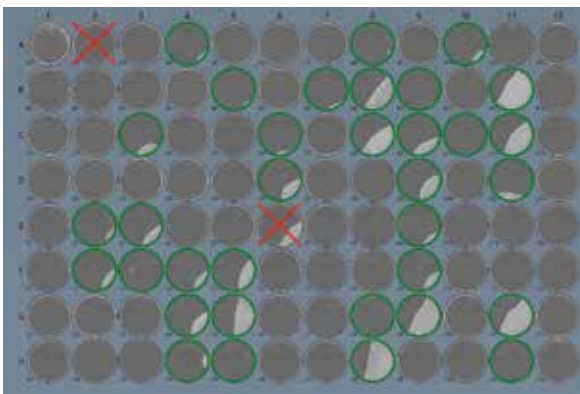


限界希釈法による播種（0.5細胞/ウェル）

FortiCHO + 馴化培地

5ウェルのみが陽性

（陽性のウェルは緑丸で表され、単一細胞由来の単一のコロニーが形成されたことを表す）



Solentim社のVIPS™による単一細胞播種

FortiCHO + InstiGRO

34ウェルが陽性

プレートの画像は各ウェル全体が撮影できるSolentim社のCell Metric®により取得

単一細胞播種

InstiGRO™

Animal
Component
Free

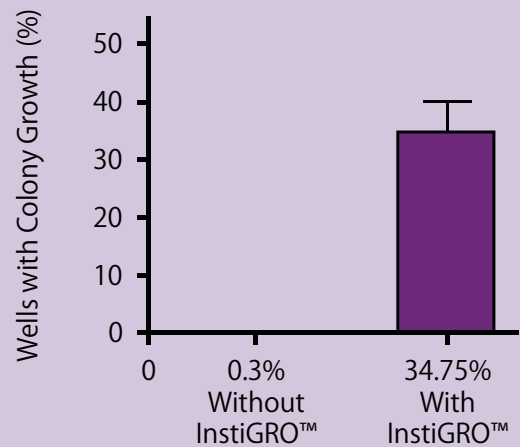
静置培養時に単一細胞からのコロニー形成効率を改善するサプリメント

特長

- CHO細胞とHEK細胞用途の2種類の製品
- 容易な使用方法（培地に添加するだけ）
- 新製品InstiGRO CHO^{PLUS}は様々な培地で培養されるCHO-K1に対して更に最適化

利点

- 単一細胞からのクローニング効率を改善
- 高生産株を得られる可能性が増加
- 複数のバイオ医薬品開発企業での使用実績



InstiGRO存在下での限界希釈法による単一細胞播種効率の改善。InstiGRO有無の条件下で96ウェルプレートに0.7細胞/ウェルでCHO細胞を播種。百分率は15日後のコロニー形成率を表す。

拡大培養

InstiSHAKE™

Animal Component Free

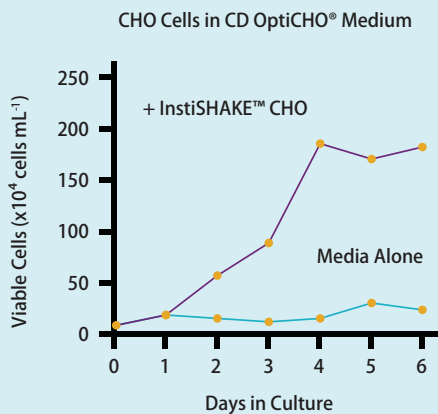
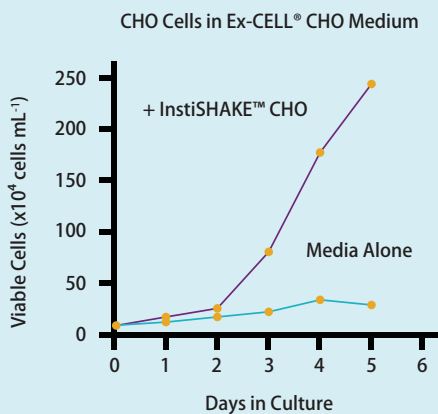
振盪培養時に細胞の生育を改善するサプリメント

特長

- CHO細胞とHEK細胞用途の2種類の製品
- 容易な使用方法（培地に添加するだけ、マルチウェル/ディープウェルプレート、チューブ、フラスコ小スケールバイオリアクター（例：ambir® 15））

利点

- 細胞生存率の改善
- 増殖速度の改善
- 高密度培養の実現
- 様々な培地においてバッチ間のばらつきが少ない



InstiSHAKEの有無の条件下、2種類の市販培地でフラスコによる培養下でのCHO細胞の生育比較

リサーチセルバンク (RCB) マスターセルバンク (MCB) ワーキングセルバンク (WCB)

InstiTHAW™

Animal Component Free

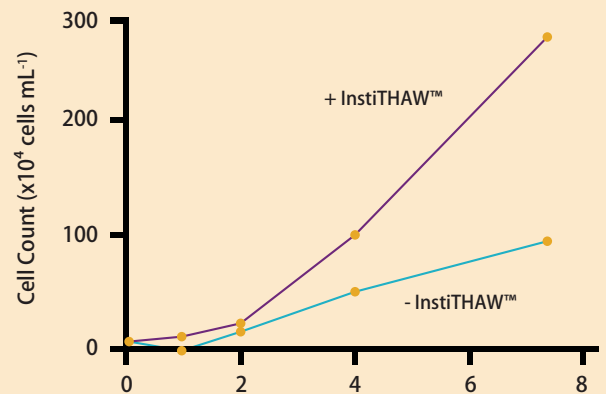
凍結融解後に最大のセルリカバリーを実現するサプリメント

特長

- CHO細胞とHEK細胞用途の2種類の製品
- 容易な使用方法（リカバリー用培地に加えるだけ）

利点

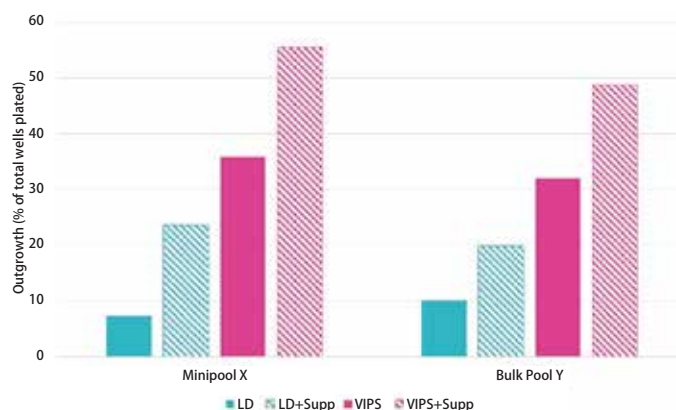
- リカバリー時に高い細胞生存率
- 対数増殖期に入るまでの時間を短縮
- 拡張培養（seed train）等の時間の削減



InstiTHAWの有無の条件下、液体窒素での保存からのCHO細胞のリカバリー例。7日間にわたって高い細胞の生育が見られる。

VIPS™とInstiGRO™の相乗効果

単一細胞播種システムVIPSは単一細胞播種を高確率（85%のウェルに単一細胞が含まれる場合もあり、プレート中のnL単位の液滴のイメージングにて細胞を確認）で実施可能ですが、VIPSの非常に穏やかな播種方法をもってしても、通常は播種された単一細胞の一部しか増殖・コロニー形成をしません。VIPSによる播種とInstiGROを組み合わせると、非常に高い生存率とコロニー形成率を実現可能で、その結果より高いクローニング効率に結びつきます。



InstiGRO CHO^{PLUS}の有無の条件下で、手作業による限界希釈法及びVIPSにて播種されたCHOZN®細胞のコロニー形成率の比較データ。薬剤選択後のMinipoolとBulk Pool由来の細胞を播種。VIPSとInstiGRO CHO^{PLUS}を併用すると最大7倍程のコロニー形成率の改善が見られた。（データ提供：製品ユーザー様）

製品番号	製品名	容量 (mL)
InstiGRO™		
RS-1105	InstiGRO CHO (20X)	5
RS-1125	InstiGRO CHO (20X)	25
RS-1205	InstiGRO CHO ^{PLUS} (20X)	5
RS-1225	InstiGRO CHO ^{PLUS} (20X)	25
RS-1305	InstiGRO HEK (20x)	5
RS-1325	InstiGRO HEK (20x)	25
InstiSHAKE™		
RS-2125	InstiSHAKE CHO (20x)	Sol A: 20, Sol B: 5
RS-2325	InstiSHAKE HEK (20x)	25
InstiTHAW™		
RS-3105	InstiTHAW CHO (20x)	5
RS-3305	InstiTHAW HEK (20x)	5

Solentim
www.solentim.com



販売店

輸入総販売元



本社 大阪府箕面市船場西三丁目10番3号
〒562-0036 TEL 072(730)6790 FAX 072(730)6795
東京支社 東京都世田谷区駒沢二丁目11番1号集花園ビル
〒154-0012 TEL 03(5787)3323 FAX 03(5787)3324
つくば営業所 茨城県つくば市竹園2丁目3番17号第一・ISSEIビル
〒305-0032 TEL 029(850)3771 FAX 029(856)3881
神奈川営業所 神奈川県藤沢市藤が岡一丁目8番14号田中ビル1F
〒251-0004 TEL 0466(55)4110 FAX 0466(55)4120

<https://www.kiko-tech.co.jp/>

