

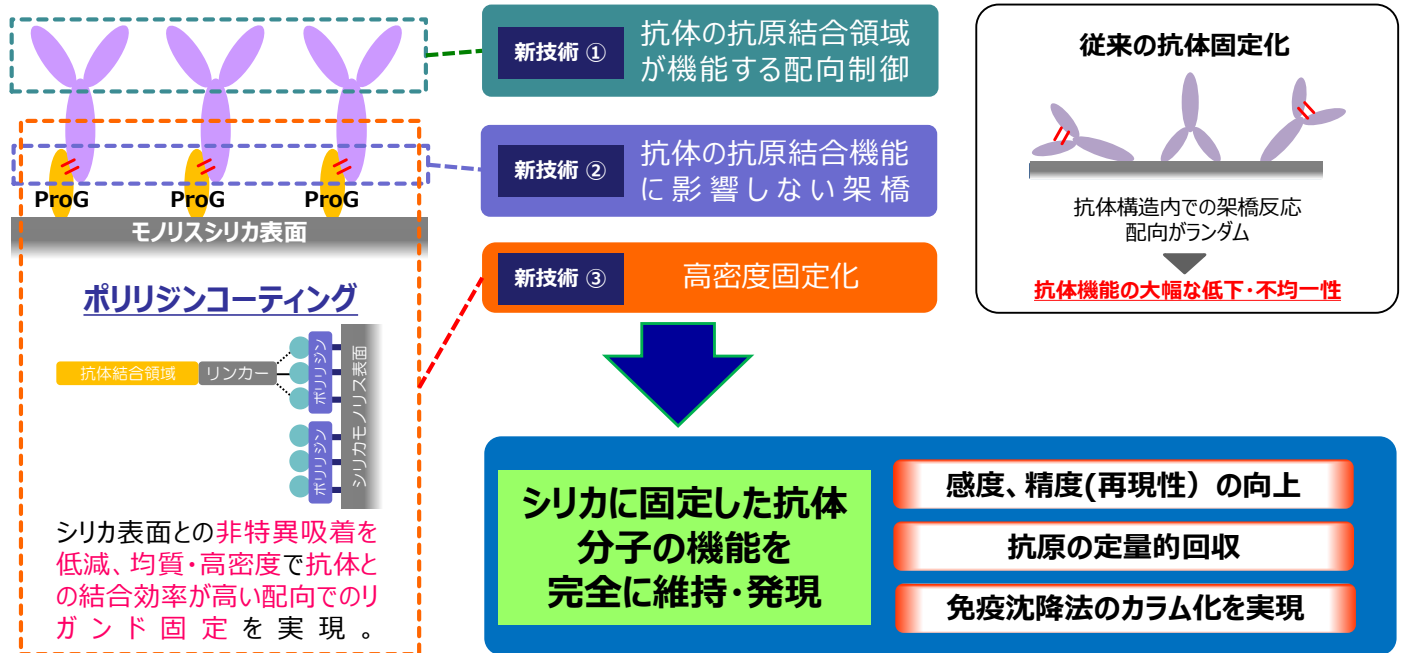
# MonoIP AgTrap

抗体固定用モノリスシリカカラム



- ターゲット抗原と吸着する**任意の抗体をカラムに固定化**することが可能
- **抗原結合領域を露出させる配向制御**により高い回収率・再現性の抗原回収を実現
- 独自の架橋技術により**抗体の機能を変化させることなく担体への固定化**が可能
- 遠心操作で**高速・簡便な免疫沈降・抗原回収**が可能
- 低容量抗体固定タイプのモノリスシリカカラム

## MonoIP AgTrap の抗体固定化技術



## モノリスシリカカラムの仕様

### MonoPURE Spin

➤ 遠心により通液

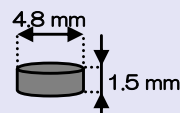


### MonoPURE 96-well

➤ 遠心、減圧吸引により通液

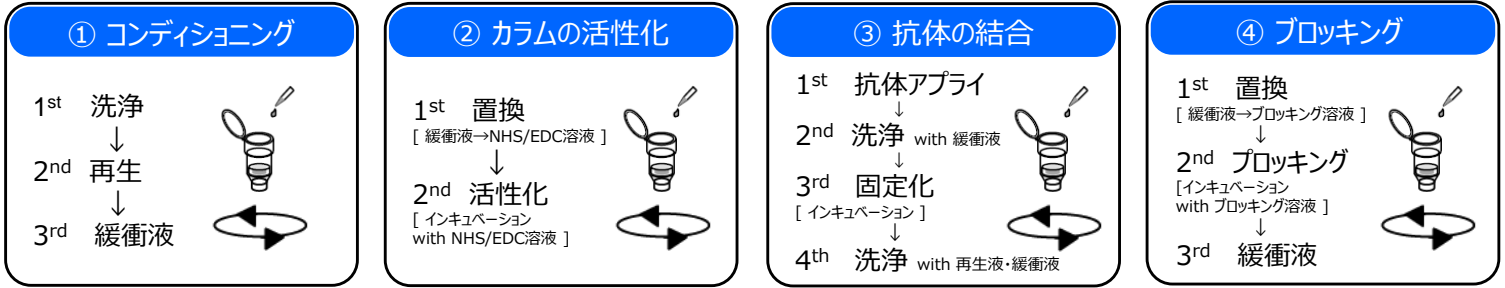


ゲル体積 27  $\mu$ L

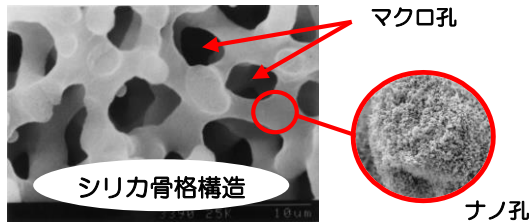


抗体固定容量 : 200  $\mu$ g

## 抗体固定化プロセス



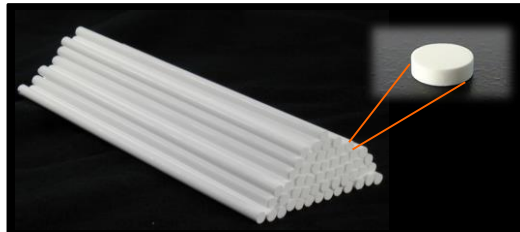
## モリス シリカゲルの構造と特性



モリスシリカゲルはシリカ骨格を基本構造としており、流路となるマクロ孔、骨格構造表面に微細孔（ナノ孔）を有しています。

**低圧・高速での通液**が可能である他、**短いカラム滞留時間でも高効率の抗体結合・高い溶出面積**が維持することができます。

## 均質な品質のシリカカラム



モリスシリカカラムは、均質な棒状に形成したところから、所定の長さで切り出して作成します。そのため、カラム間でのばらつきが非常に小さく、均質な品質のカラムを提供することが可能です。

### カラム仕様

抗体固定容量：0.2 mg  
 リガンドタンパク質：Protein G

### キット構成

Spinタイプ：カラム 10本  
 96-wellタイプ：カラム 1枚

| カラム種類                                 | P/N        | 個数         | 価格(税別)   |
|---------------------------------------|------------|------------|----------|
| MonolP AgTrap Spin <span>冷蔵</span>    | IPP-G01    | 10本        | ¥20,000  |
| MonolP AgTrap 96-well <span>冷蔵</span> | IPW-G01    | 1枚         | ¥88,000  |
| MonolP AgTrap Syringe <span>冷蔵</span> | IPS-custom | 別途お打ち合わせにて | 別途お見積りにて |

冷蔵 は冷蔵輸送品です。ご購入時に、冷蔵輸送費 ¥1,000を申し受けます。

※掲載製品は基礎研究用途のみでご使用頂くことが可能となっております。  
 ※仕様は2018年9月時点のものです。仕様は予告なく変更する場合がございますので予めご了承願います。

### 【販売元】



## キコーテック株式会社

本社 大阪府箕面市船場西三丁目10番3号  
 〒562-0036 TEL072(730)6790(代) FAX072(730)6795  
 東京支社 東京都世田谷区駒沢二丁目11番1号 集花園ビル  
 〒154-0012 TEL03(5787)3323(代) FAX03(5787)3324  
 つくば営業所 茨城県つくば市竹園二丁目3番17号 第1・ISSEIビル  
 〒305-0032 TEL029(850)3771(代) FAX029(856)3881  
 神奈川営業所 神奈川県藤沢市藤が岡一丁目8番14号 田中ビル  
 〒251-0004 TEL0466(55)4110(代) FAX0466(55)4120

### 【販売代理店】