

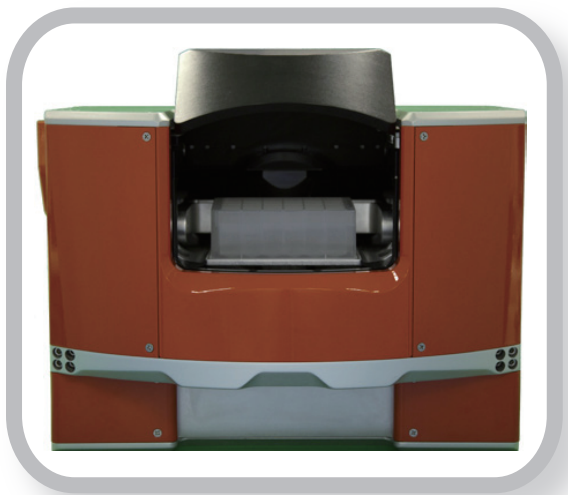
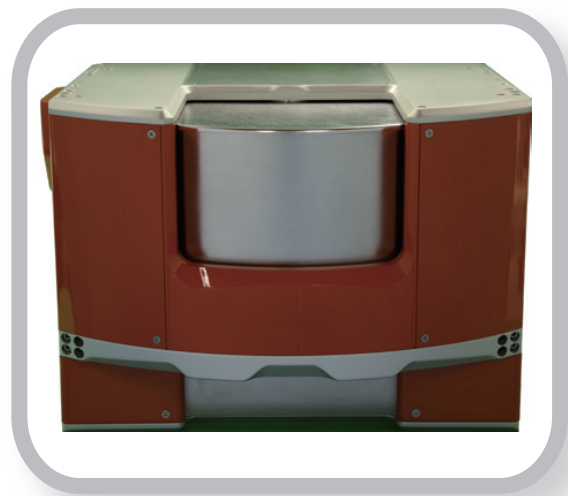
## HiG™ 自動遠心機

- ペレット化しやすい
- 上清がきれい
- フィルターによる濾過作業が早い

BioNex の HiG 遠心機（特許出願中）は、オートメーションシステムに組み込み可能な市販の遠心機の中で、最も早い速度で遠心分離が可能な装置です。HiG は 5000 x g で遠心分離が可能のため、これまでの装置よりもペレット化しやすく、上清もきれいで、フィルター濾過作業も迅速に行うことができます。これまでの低速遠心機では不可能だったアプリケーションも、HiG では可能になります。

バケットが 2 個のローターデザインを採用したため、1 バケット当たり最大 350 g までの重量物を載せることができます。これにより、フィルター付きのディープウェルブロックを含むほとんどの形状のマイクロプレートに対応することが可能になります。100 g までのインバランスにも対応しているため、バケット間の重量差が多少あったとしても、操作を中断せず継続して行うことができます。また、振動も起こりにくいため、同一プラットフォーム内で動作する他の機器にも影響を与えません。バケットへ直接アクセスするためのドアは開口が十分広いため、別途プレートローダーを準備せずともほとんどのロボットにてアクセスすることが可能です。これにより、オートメーションシステムのステップとサイクル全体にかかる時間が減少します。

HiG は小型なので、既存のオートメーションシステムにもすぐに組み込むことができます。また積み重ねると、スペースを使わずにスループットを増加させるこ



とができます。HiG は標準的な電源で正常に動作するため、特別な機器を準備する必要はありません。

## 特長

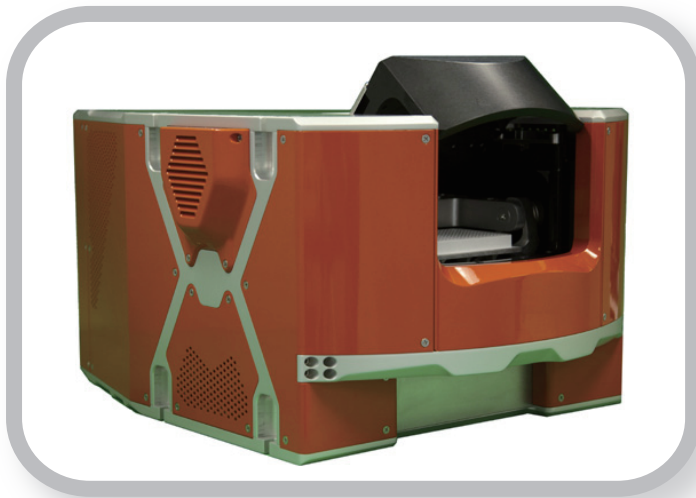
- 最大で5000 x gまで遠心分離可能。
- インバランスの許容量はバケット間で100 gの差まで。
- 振動が少ないので、近くの機器に干渉しません。
- 加速も減速も20秒以内で完了。
- マイクロプレートを含めて全体で高さ61 mmまで対応。
- アプリケーションに応じて、遠心分離のプログラムを変更可能。
- 小型サイズで積み重ねにも対応。
- 既存のシステムでもバケットへ直接アクセス可能。
- 本体にセルフモニタリングシステムを内蔵。

## アプリケーション例

- 気泡の除去
- サンプル調製
- 細胞や細胞由来のデブリのペレット化
- PCRの前準備
- DNA精製とシーケンシング
- フィルター濾過作業を含むアッセイ

## 一般仕様

- **サイズ**：高さ 291.3 mm x 幅 400.1 mm x 奥行 549.9 cm
- **重量**：77.11 kg
- **ローターの種類**：2バケットタイプ
- **プレートの高さの最大値**：61 mm
- **プレート挿入部の高さの最大値**：169 mm
- **接続インターフェイス**：USB 2.0
- **電源**：100-240 VAC, 50/60 Hz, 15 A



**BioNex**  
Solutions Inc.  
[www.bionexsolutions.com](http://www.bionexsolutions.com)



**キコーテック株式会社**  
<http://www.kiko-tech.co.jp>

本社 大阪府箕面市船場西三丁目10番3号  
〒562-0036 TEL.072-730-6790 FAX.072-730-6795  
東京支社 東京都世田谷区駒沢二丁目11番1号 集花園ビル  
〒154-0012 TEL.03-5787-3323 FAX.03-5787-3324  
つくば営業所 茨城県つくば市筑穂二丁目4番2号 KMSS101  
〒300-3257 TEL.029-864-3811 FAX.029-864-3816  
神奈川営業所 神奈川県藤沢市藤が岡一丁目8番14号 田中ビル1階  
〒251-0004 TEL.0466-55-4110 FAX.0466-55-4120

取扱店