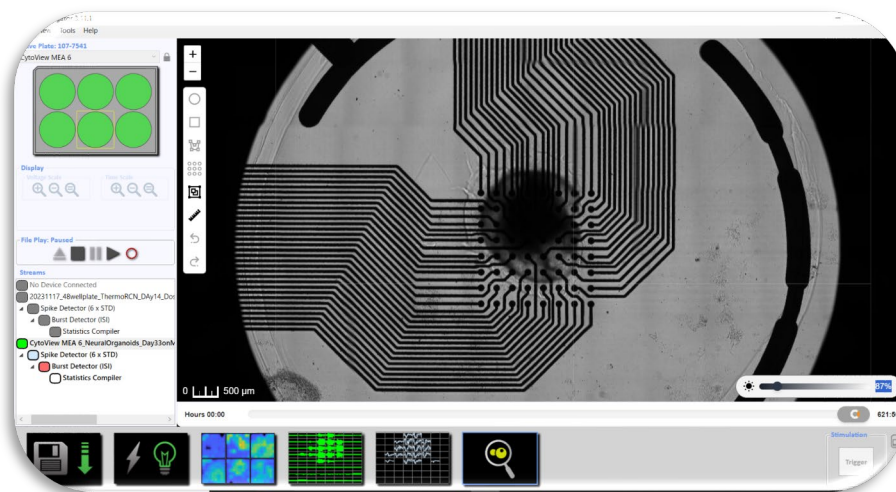


Axion Connected Lab

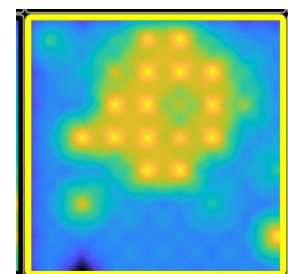
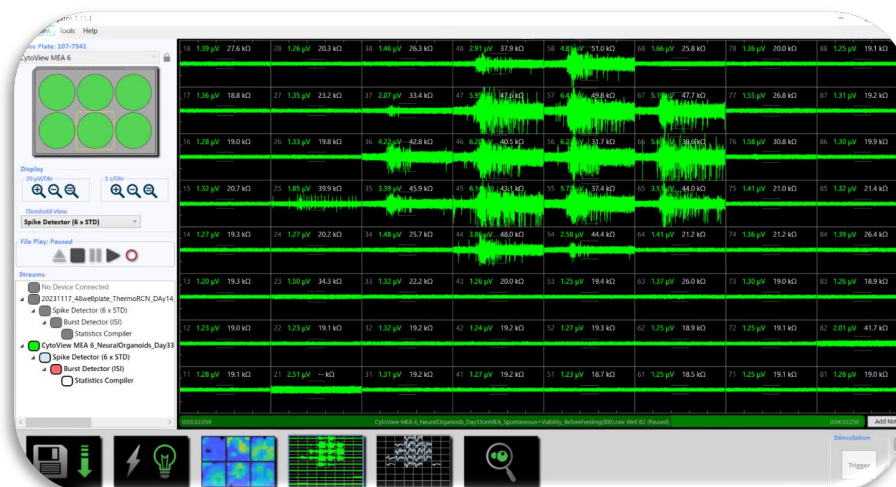
Maestro MEA + Omni イメージング

Maestro MEA 専用ソフトウェア AxIS Navigator で、Omni イメージングデータの取り込みが可能になりました！

Omni ライブセルイメージャーは、MEA プレート全体を数分でスキャンします。細胞の電極への被覆などが確認でき、イメージングデータとの相関が得られます。また、インキュベータ内で培養中の細胞写真の自動取得も可能です。



Omni ライブセルイメージャーで撮影されたMEAプレート (64電極/6well) 上の神経オルガノイド。プレート全体 (全 well) 画像の内、B2 well の画像。



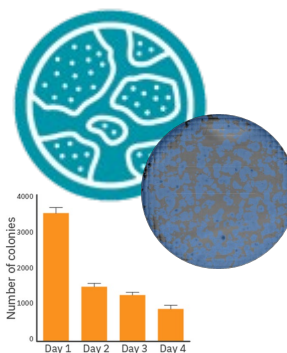
上図と同じwell (B2 well) 上の神経オルガノイドより取得された細胞外電位波形。右図は、同一サンプルから得られた MEA Viability (インピーダンス測定) データ。





>> Omni

インキュベータ内設置型 ライブセルイメージング装置



OMNI

- 明視野・蛍光ライブセルイメージング
- インキュベータ内設置可能
- プレート全域をスキャン (明視野測定時)

OMNI PRO

- 12枚のプレートからタイムシェアリングで測定
- インキュベータ内設置可能
- 明視野・蛍光ライブセルイメージング

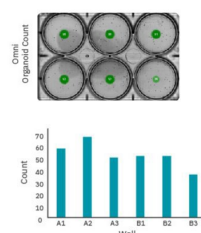
iPSC モジュール

- 幹細胞の成長をモニター・定量化
- 解析: Coverage、コロニー数、直径、面積、真円度

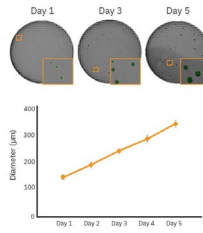


オルガノイド解析モジュール

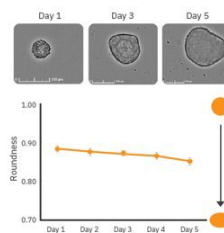
- オルガノイドを同定し、定量化します。



カウント



直径



真円度



詳しくはこちら

日本販売代理店

KIKO-TECH
https://www.kiko-tech.co.jp/

