

アプリケーション例：HUVEC/MSC 共培養

三次元（3D）細胞培養ツール 年度末キャンペーン

期間：2024年2月26日（月）ご注文分まで

LunaGel™

光架橋性細胞外マトリックス



LunaGel™ ECM は I、III、IV、V 型コラーゲンやプロテオグリカンなど細胞外マトリックスの構成因子が含まれており、高い生物活性を保持しています。一度ゾル化した後は室温で安定して存在するため、取扱いが容易です。数分程度の光照射によりゲル化するため、短時間でモデルを作製することができます。

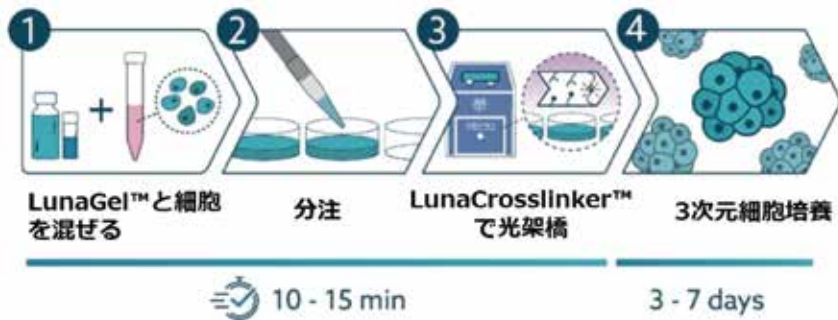
3 種類の動物種（ウシの骨、ウシの皮膚、ブタの皮膚、サカナの皮）由来と 2 種類の「硬さ」（Low stiffness と High stiffness）の 8 種類にヒアルロン酸ベースを加えた計 9 種類から実験に合わせてお選びいただけます。

LunaCrosslinker™光架橋装置



LunaCrosslinker™は、LunaGel™ ECM を硬化させるために設計された可視光架橋装置です。LunaGel™ ECM の硬さは、光架橋の時間を変更するだけで簡単に調整できます。

簡便なワークフロー



アプリケーション

- ガンスフェロイド
- 筋肉組織
- 血管構造
- 皮膚
- 軟骨組織
- 脂質生成
- 骨芽細胞
- バイオプリンティング

キャンペーン①

LunaGel™光架橋性細胞外マトリックス製品を 15% off
LunaCrosslinker™光架橋装置を 30% off でご提供

OR

キャンペーン②

LunaGel™光架橋性細胞外マトリックス製品を 12 本購入
(定価 ¥ 708,000) で LunaCrosslinker™光架橋装置が 1 台無料

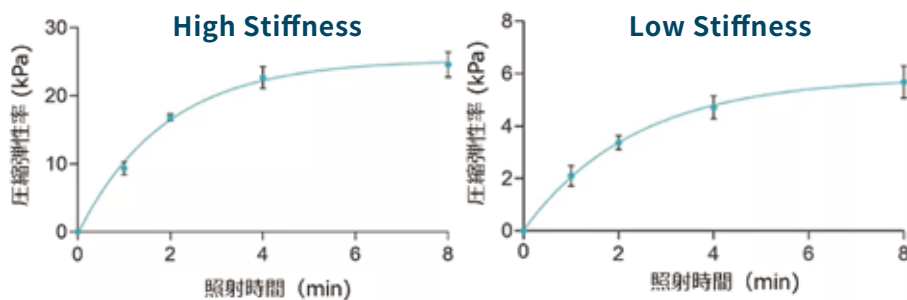
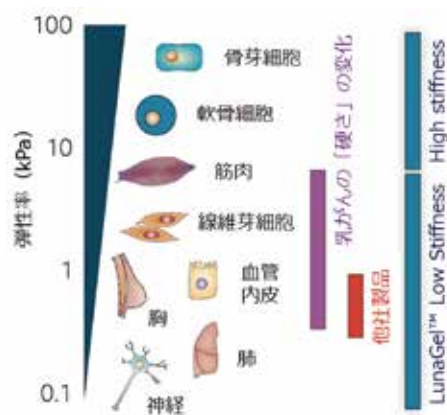
ご注文の際に、販売店様にキャンペーン適用の旨と、ご希望のキャンペーン①あるいは②をお伝えください。
(ご注文書にキャンペーン①あるいは②適用の旨を、ご記載ください。)

※1 キャンペーン①と②は同時に適用できません。

※2 ご注文書にキャンペーン適用の記載がない場合は適用されませんのでご注意ください。

それぞれの組織やがんの「硬さ」と
LunaGel™が対応できる「硬さ」の範囲

LunaCrosslinker™による照射時間と LunaGel™の「硬さ」の相関



LunaGel™ - Bovine Bone Gelatin

- ・エンドトキシンレベルが低く、マウスなど実験動物への移植実験に最適
- ・軟骨や骨格筋などのモデル作製に最適

LunaGel™ - Porcine Skin Gelatin

- ・様々なモデルの実績があるスタンダードタイプ
- ・血管形成や皮膚モデルの作製に最適

LunaGel™ - Fish Gelatin

- ・ロボットによる自動分注が可能で、ハイスループットでのモデル作製に最適
- ・温度による影響を受けないため、室温でそのまま使用可能

製品番号	製品名	定価	キャンペーン① 価格
SKU0007	LunaGel™ - Fish Gelatin, Low Stiffness 10 mL	¥59,000	¥50,150
SKU0011	LunaGel™ - Fish Gelatin, High Stiffness 7.5 mL	¥59,000	¥50,150
SKU0002	LunaGel™ - Porcine Skin Gelatin, Low Stiffness 10 mL	¥59,000	¥50,150
SKU0012	LunaGel™ - Porcine Skin Gelatin, High Stiffness 7.5 mL	¥59,000	¥50,150
SKU0005	LunaGel™ - Bovine Bone Gelatin, Low Stiffness 10 mL	¥59,000	¥50,150
SKU0009	LunaGel™ - Bovine Bone Gelatin, High Stiffness 7.5 mL	¥59,000	¥50,150
SKU0019	LunaGel™ - Bovine Skin Gelatin, Low Stiffness 10 mL	¥59,000	¥50,150
SKU0020	LunaGel™ - Bovine Skin Gelatin, High Stiffness 7.5 mL	¥59,000	¥50,150
SKU0006	LunaGel™ - Hyaluronic Acid 7.5 mL	¥59,000	¥50,150

製品番号	製品名	定価	キャンペーン① 価格
SKU0004	LunaCrosslinker™	¥475,000	¥332,500

製品名	定価	キャンペーン② 価格
上記LunaGel™の自由な組み合わせ 12本 + LunaCrosslinker™ 1台	¥1,183,000	¥708,000

ご注文の際に、販売店様にキャンペーン適用の旨と、ご希望のキャンペーン①あるいは②をお伝えください。
(ご注文書にキャンペーン①あるいは②適用の旨を、ご記載ください。)

※1 キャンペーン①と②は同時に適用できません。

※2 ご注文書にキャンペーン適用の記載がない場合は適用されませんのでご注意ください。

※3 掲載価格に消費税は含まれておりません。

輸入総販売元



本 社 大阪府箕面市船場西三丁目10番3号
〒562-0036 TEL 072(730)6790 FAX 072(730)6795
東 京 支 社 神奈川県川崎市中原区新丸子東三丁目1200番地 KDX武蔵小杉ビル
〒211-0004 TEL 044(430)3245 FAX 044(433)4390
つくば営業所 茨城県つくば市竹園二丁目3番17号第一・ISSEIビル
〒305-0032 TEL 029(850)3771 FAX 029(856)3881
神奈川営業所 神奈川県藤沢市藤が岡一丁目8番14号田中ビル1F
〒251-0004 TEL 0466(55)4110 FAX 0466(55)4120

<https://www.kiko-tech.co.jp/>

