

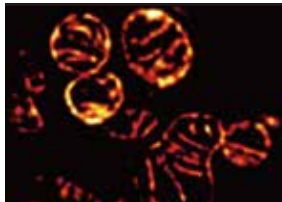
高解像度イメージング用 ガラス底面プレート・ディッシュ・チャンバー

Cellvis社はハイスループット用ガラス底面マルチウェルプレートをはじめ、各種ガラス底面ディッシュやチャンバーカバーガラス等、共焦点顕微鏡や広視野蛍光顕微鏡を用いた高解像度ライブセルイメージングに適した製品を製造するアメリカの専門メーカーです。

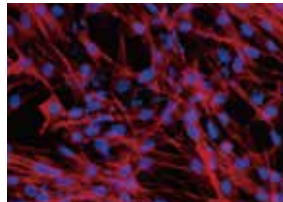
- ・ クラス 100,000 のクリーンルームで製造
- ・ 組み立てには毒性がない USP class VI 接着剤を使用
- ・ ANSI/SBS 1-2004 standards に準拠したプレート
- ・ 優れた光学品質のドイツ製カバーガラスを使用

★ 3000 報以上の論文で引用されています：

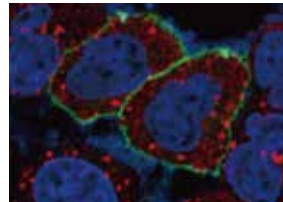
<お客様使用例>



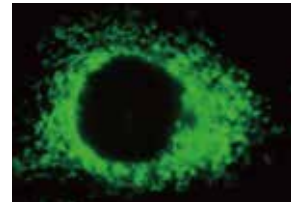
ミトコンドリアの SIM 画像



ポリ乳酸スキャフォールドの共焦点画像



KDEL 受容体の細胞内局在を示す共焦点画像



Calcein-AM 染色したミトコンドリアの共焦点画像

ガラス底面プレート



シングルウェル ガラス底面プレート

製品番号	ウェル数	色 (側面)	ウェルサイズ (mm)	カバースリップ	箱入数	定価
P01-1.5H NEW	1	黒	69.3 × 105.3	#1.5H	20	¥72,000



6 ウェル ガラス底面プレート

製品番号	ウェル数	色 (側面)	ウェルサイズ (mm)	カバースリップ	箱入数	定価
P06-1.5H-N	6	黒	35	#1.5H	20	¥72,000



12 ウェル ガラス底面プレート

製品番号	ウェル数	色 (側面)	ウェルサイズ (mm)	カバースリップ	箱入数	定価
P12-1.5H-N	12	黒	22	#1.5H	20	¥72,000
P12-1.5P	12	黒	22	#1.5P	20	¥66,000



24 ウェル ガラス底面プレート

製品番号	ウェル数	色 (側面)	ウェルサイズ (mm)	カバースリップ	箱入数	定価
P24-0-N	24	黒	15	#0	20	¥72,000
P24-1.5H-N	24	黒	15	#1.5H	20	¥72,000
P24-1.5P	24	黒	15	#1.5P	20	¥66,000



96 ウェル ガラス底面プレート

製品番号	ウェル数	色 (側面)	ウェルサイズ (mm)	カバースリップ	箱入数	定価
P96-0-N	96	黒	6	#0	20	¥67,000
P96-1-N	96	黒	6	#1	20	¥67,000
P96-1.5H-N	96	黒	6	#1.5H	20	¥72,000
P96-1.5P	96	黒	6	#1.5P	20	¥66,000



384 ウェル ガラス底面プレート

製品番号	ウェル数	色 (側面)	ウェルサイズ (mm)	カバースリップ	箱入数	定価
P384-1.5H-N	384	黒	3.3	#1.5H	20	¥93,000
P384W-1.5H-N	384	白	3.3	#1.5H	20	¥93,000



6 マイクロウェル ガラス底面プレート

製品番号	ウェル数	色 (側面)	マイクロウェルサイズ (mm)	カバースリップ	箱入数	定価
P06-14-0-N	6	透明	14	#0	20	¥56,000
P06-14-1-N	6	透明	14	#1	20	¥56,000
P06-14-1.5-N	6	透明	14	#1.5	20	¥56,000
P06-20-1-N	6	透明	20	#1	20	¥56,000
P06-20-1.5-N	6	透明	20	#1.5	20	¥56,000

ガラス底面ディッシュ



29 mm ガラス底面ディッシュ

製品番号	ディッシュサイズ (mm)	マイクロウェルサイズ (mm)	カバースリップ	箱入数	定価
D29-10-0-N	29	10	#0	100	¥42,000
D29-10-1-N	29	10	#1	100	¥42,000
D29-10-1.5-N	29	10	#1.5	100	¥42,000
D29-14-0-N	29	14	#0	100	¥42,000
D29-14-1-N	29	14	#1	100	¥42,000
D29-14-1.5-N	29	14	#1.5	100	¥42,000
D29-20-0-N	29	20	#0	100	¥49,000
D29-20-1-N	29	20	#1	100	¥49,000
D29-20-1.5-N	29	20	#1.5	100	¥49,000
D29-20-1.5H	29	20	#1.5H	100	¥68,000
D29-20-1.5P	29	20	#1.5P	100	¥52,000



35 mm ガラス底面ディッシュ

製品番号	ディッシュサイズ (mm)	マイクロウェルサイズ (mm)	カバースリップ	箱入数	定価
D35-10-0-N	35	10	#0	100	¥42,000
D35-10-1-N	35	10	#1	100	¥42,000
D35-10-1.5-N	35	10	#1.5	100	¥42,000

D35-14-0-N	35	14	#0	100	¥43,000
D35-14-1-N	35	14	#1	100	¥43,000
D35-14-1.5-N	35	14	#1.5	100	¥43,000
D35-14-1.5GI	35	14	#1.5GI	100	¥84,000
D35-14-1.5GO	35	14	#1.5GO	100	¥84,000
D35-14-1.5P	35	14	#1.5P	100	¥52,000
D35-20-0-N	35	20	#0	100	¥43,000
D35-20-1-N	35	20	#1	100	¥43,000
D35-20-1.5-N	35	20	#1.5	100	¥43,000
D35-20-1.5H	35	20	#1.5H	100	¥68,000
D35-20-1.5P	35	20	#1.5P	100	¥52,000
D35-28-0-N	35	28	#0	100	¥68,000
D35-28-1-N	35	28	#1	100	¥68,000
D35-28-1.5-N	35	28	#1.5	100	¥68,000



55 mm ガラス底面ディッシュ

製品番号	ディッシュサイズ (mm)	マイクロウェルサイズ (mm)	カバースリップ	箱入数	定価
D60-30-0-N	55	30	#0	100	¥68,000
D60-30-1-N	55	30	#1	100	¥68,000
D60-30-1.5-N	55	30	#1.5	100	¥68,000



4チャンバー 35 mm ガラス底面ディッシュ

製品番号	ディッシュサイズ (mm)	マイクロウェルサイズ (mm)	カバースリップ	箱入数	定価
D35C4-20-0-N	35	20	#0	100	¥57,000
D35C4-20-1-N	35	20	#1	100	¥57,000
D35C4-20-1.5-N	35	20	#1.5	100	¥57,000



35 mm ガラストップ ガラス底面ディッシュ

製品番号	ディッシュサイズ (mm)	マイクロウェルサイズ (mm)	カバースリップ	箱入数	定価
D35-20-0-TOP	35	20	#0	100	¥60,000

チャンバー カバーガラス



1チャンバー カバーガラス

製品番号	チャンバー数	ベースサイズ (mm)	カバースリップ	箱入数	定価
C1-1.5H-N	1	25 × 57	#1.5H	48	¥65,000



2チャンバー カバーガラス

製品番号	チャンバー数	ベースサイズ (mm)	カバースリップ	箱入数	定価
C2-1.5H-N	2	25 × 57	#1.5H	48	¥65,000



4チャンバー カバーガラス

製品番号	チャンバー数	ベースサイズ (mm)	カバースリップ	箱入数	定価
C4-1.5H-N	4	25 × 57	#1.5H	48	¥65,000
C4-1.5P	4	25 × 57	#1.5P	48	¥60,000
C4SB-1.5H NEW	4	25 × 75	#1.5H	48	¥65,000



8チャンバー カバーガラス

製品番号	チャンバー数	ベースサイズ (mm)	カバースリップ	箱入数	定価
C8-1-N	8	25 × 57	#1	48	¥65,000
C8-1.5H-N	8	25 × 57	#1.5H	48	¥65,000
C8-1.5P	8	25 × 57	#1.5P	48	¥60,000
C8SB-1.5H NEW	8	25 × 75	#1.5H	48	¥65,000



18チャンバー カバーガラス

製品番号	チャンバー数	ベースサイズ (mm)	カバースリップ	箱入数	定価
C18-1.5H	18	25 × 57	#1.5H	48	¥65,000
C18SB-1.5H NEW	18	25 × 75	#1.5H	48	¥65,000

カバースリップ仕様

カバースリップ	厚さ (mm)	素材
#0	0.085 ~ 0.115	カバーガラス
#1	0.13 ~ 0.16	カバーガラス
#1.5	0.16 ~ 0.19	カバーガラス
#1.5H	0.170 ± 0.005	極めてフラットで高性能なカバーガラス
#1.5P	0.175 ± 0.01	細胞培養用処理済みポリマー製のカバースリップ
#1.5GI	0.16 ~ 0.19	内側（細胞培養面）に20×26のグリッドが刻印されているカバーガラス
#1.5GO	0.16 ~ 0.19	外側（細胞培養面の反対側）に20×26のグリッドが刻印されているカバーガラス

- ・製品仕様の詳細はメーカーホームページにてご確認ください。

<https://www.cellvis.com/products.php>

- ・無料サンプルの提供はメーカーが直接行っておりますので、英語で下記情報をお書き添えの上、メールにてcontact@cellvis.com にお問い合わせください。

1. 日本からのお問い合わせである旨
2. ご希望のサンプル (異なる種類の製品を2点までご提供可能)
3. サンプルご請求の理由

- ・数量割引に関しましては、キコーテックまでお問い合わせください。

輸入総販売元



キコーテック株式会社

本 社 大阪府箕面市船場西三丁目10番3号
〒562-0036 TEL 072(730)6790 FAX 072(730)6795
東 京 支 社 神奈川県川崎市中原区新丸子東三丁目1200番地 KDX武蔵小杉ビル
〒211-0004 TEL 044(430)3245 FAX 044(433)4390
つくば営業所 茨城県つくば市竹園二丁目3番17号第一・ISSEIビル
〒305-0032 TEL 029(850)3771 FAX 029(856)3881
神奈川営業所 神奈川県藤沢市藤が岡一丁目8番14号田中ビル1F
〒251-0004 TEL 0466(55)4110 FAX 0466(55)4120

<https://www.kiko-tech.co.jp/>



- ・記載の内容は2023年12月現在のものです。
- ・記載の内容は予告なく変更することがありますので、ご了承ください。
- ・掲載製品は研究用のみ使用できます。診断目的及びその手続き上での使用はできません。