

浮遊CHO細胞での一過性高カ価タンパク質生産システム CHOgro® High Yield Expression System

mirus bio®

浮遊CHO細胞で一過性タンパク質生産を高収量化するために開発された培地・トランスフェクション試薬・エンハンサーなどの試薬がすべて含まれるオールインワンキットです。

特長

- **CHOgro®発現培地**は高効率なトランスフェクションおよび高密度の細胞増殖をサポート
- **TransIT-PRO®トランスフェクション試薬**は、CHO細胞やHEK293細胞で高い導入効率を発揮
- **CHOgro® Titer Enhancer**は、より早いタイムポイントで高いタンパク質生産を実現
- **ライセンス・ロイヤルティ不要**



製品コード	製品名	内容	
MIR 6270	CHOgro® High Yield Expression System	MIR 5740: TransIT-PRO® Transfection Reagent	1×1 mL
		MIR 6220: CHOgro® Titer Enhancer	1×20 mL
		MIR 6200: CHOgro® Expression Medium	2×1000 mL
		MIR 6210: CHOgro® Complex Formation Solution	1×100 mL
		MIR 6230: Poloxamer 188, 10% Solution	1×100 mL
		MIR 6240: L-Glutamine, 200 mM Solution	1×100 mL

※CHOgro Titer Enhancer 以外の構成品は、単品でもお買い求めいただけます。

CHOgro Titer Enhancer はMIR 6225 CHOgro Transfection and Titer Enhancer Kitの構成品として入手可能です。

実験フロー

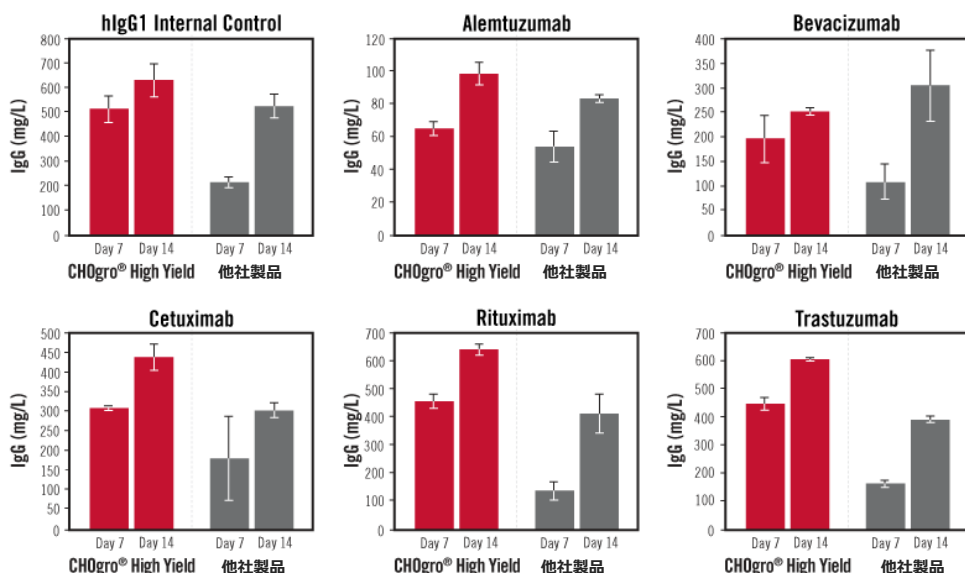
導入しやすいシンプルなワークフロー！



※ 実験プロトコルの詳細及び最適化については、メーカー製品プロトコルをご参照ください。

実験データのご紹介

トランスフェクション7日目で他社システムを超える高いタンパク質生産量を実現！



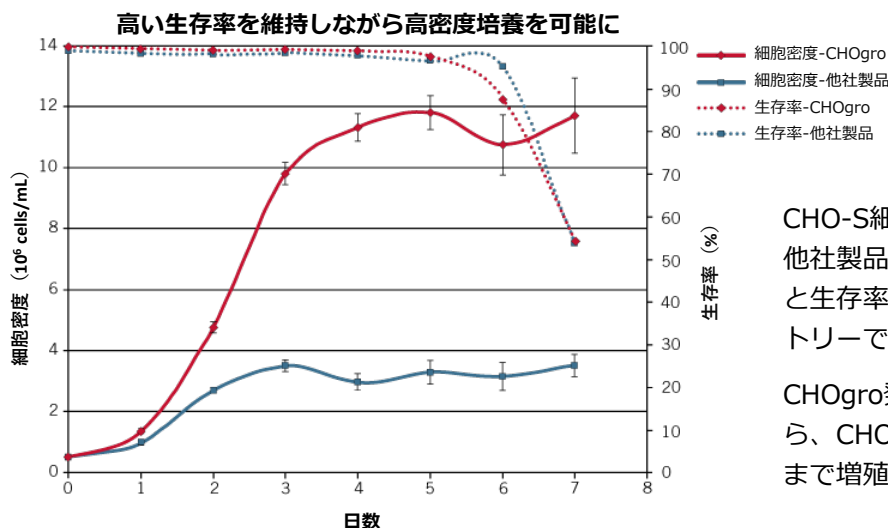
6種類のIgG1抗体遺伝子をTransIT-PROを使ってCHO-S細胞に導入しました。

CHOgro High Yieldシステムでは、7日目で他社製品の14日目と同等の生産量を示しました。14日目まで培養した場合、さらに多くのタンパク質の生産を見込むことができます。

CHOgro発現培地で凝集を抑制しながら高密度な細胞増殖をサポート

- 幅広い浮遊CHO細胞株※1に適合した動物由来成分・加水分解物フリーな合成培地
- 他社製品からの迅速な適応が可能
- 10 L用のポリバッグやドライパウダーの形態もご提供可能（下記お問い合わせください）

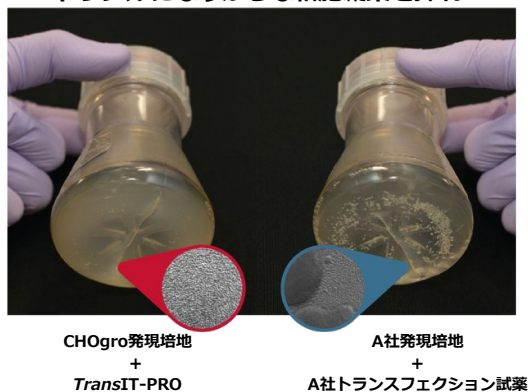
※1 DG44やDUX CHO細胞株ではお使いいただけません。



CHO-S細胞をCHOgro発現培地（赤）または他社製品（青）に播種し、細胞密度（実線）と生存率（PI染色、点線）をフローサイトメトリーで計測しました。

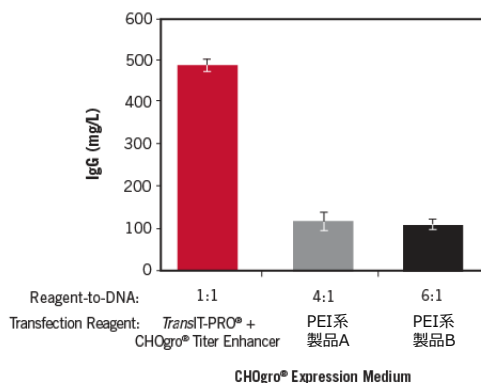
CHOgro発現培地は高い生存率を維持しながら、CHO-S細胞を 1.2×10^7 cells/mLの密度まで増殖させることができました。

トラブルになりがちな細胞凝集を抑制



CHO-S細胞をCHOgro発現培地または他社製品にて培養し、それぞれのメーカーのトランスフェクション試薬を用いてトランスフェクションを行い、6日間培養したところ、他社製品では大きな細胞凝集（cell clumping）が数多く観察されましたが、CHOgro発現培地ではほとんど見られませんでした。

TransIT-PROトランスフェクション試薬 + CHOgro Titer Enhancerの組み合わせで従来の直鎖状PEIより高いタンパク質生産量を実現



CHOgro発現培地で培養したCHO-Sに、各メーカープロトコルに従ってTransIT-PRO（試薬：DNA=1:1）、PEI系製品A（同4:1）、PEI系製品B（同6:1）を用いて培養液1 mLあたり1 μ gのIgG発現プラスミドDNAを導入しました。TransIT-PROを使用した培養液にはトランスフェクション直後にCHOgro Titer Enhancerを添加し、すべての培養液を14日間培養したところ、TransIT-PRO + CHOgro Titer Enhancerの方が従来のPEI系製品よりも数倍高い生産量を示しました。

輸入販売元



本 社 大阪府箕面市船場西三丁目10番3号
〒562-0036 TEL 072(730)6790 FAX 072(730)6795
東京支社 神奈川県川崎市中原区新丸子東三丁目1200番地 KDX武蔵小杉ビル
〒211-0004 TEL 044(430)3245 FAX 044(433)4390
つくば営業所 茨城県つくば市竹園二丁目3番17号第一・ISSEIビル
〒305-0032 TEL 029(850)3771 FAX 029(856)3881
神奈川営業所 神奈川県藤沢市藤が岡一丁目8番14号田中ビル1F
〒251-0004 TEL 0466(55)4110 FAX 0466(55)4120

<https://www.kiko-tech.co.jp/>



・記載の内容は2024年3月現在のものです。
・記載の内容は予告なく変更することがありますので、ご了承ください。
・掲載製品は研究用のみ使用できます。診断目的及びその手続き上での使用はできません。